

«СОГЛАСОВАНО»

Глава городского округа
А.Г. Лиханов
дата _____ подпись _____ ФИО _____



«УТВЕРЖДАЮ»

Заведующая МБДОУ
Детский сад №17
Л.А. Кораблева
дата _____ подпись _____ ФИО _____



«СОГЛАСОВАНО»

начальник ОГИБДД ММО
МВД России Новолялинский
А.Г. Немчанинов
дата _____ подпись _____ ФИО _____



ПАСПОРТ

дорожной безопасности

Муниципального бюджетного дошкольного образовательного учреждения

Свердловской области

«Детский сад №17» «Лесная сказка»

(наименование образовательного учреждения)

2019 год

1

Общие сведения

Муниципальное бюджетное дошкольное образовательное учреждение «Детский сад №17»

(Полное наименование образовательной организации)

Юридический адрес: 624390, Свердловская область, Верхотурский район, п.Привокзальный, улица Садовая, д.13

Фактический адрес: 624383, Свердловская область, Верхотурский район, п.Привокзальный, улица Чапаева д.20

Руководители образовательной организации:

Директор (заведующий) Кораблева Л.А. 8(34389)2-85-48

(фамилия, имя, отчество)

(телефон)

Зав.струк.подразделением Бабкина Н.А. 8(34389)2-15-12

(фамилия, имя, отчество)

(телефон)

**Ответственные работники
муниципального органа
образования** методист по практической психологии
УО ГО Верхотурский Батракова Т.В.

(должность)

(фамилия, имя, отчество)

8(34389)2-29-20

(телефон)

**Ответственные от
Госавтоинспекции** Инспектор по пропаганде БДД
ОГИБДД ММО МВД России
«Новолялинский»

Вертелецкая Н.М.

(должность) (подпись)

(фамилия, имя, отчество)

8(34389)2-20-89

(телефон)

Старший государственный инспектор
дорожного надзора
ОГИБДД ММО МВД России
«Новолялинский»

Миронов С.С.

(должность) (подпись)

(фамилия, имя, отчество)

8(34389)2-20-89

(телефон)

**Ответственные работники
за мероприятия по профилактике
детского травматизма**

воспитатель

Семина Л.В.

(должность)

(фамилия, имя, отчество)

8(34389)2-15-12

(телефон)

Руководитель или ответственный работник дорожно-эксплуатационной организации, осуществляющей содержание улично-дорожной сети (УДС)*

Начальник Привокзального территориального управления
С.В.Маньлов 8(34389)2-87-30
(фамилия, имя, отчество) (телефон)

Руководитель или ответственный работник дорожно-эксплуатационной организации, осуществляющей содержание технических средств организации дорожного движения (ТСОДД)*

Начальник Привокзального территориального управления
С.В.Маньлов 8(34389)2-87-30
(фамилия, имя, отчество) (телефон)

Количество обучающихся (учащихся, воспитанников) 49

Наличие уголка по БДД имеется в группе «Гномики»
(если имеется, указать место расположения)

Наличие автогородка (площадки) по БДД имеется площадка на территории ДОУ

Наличие автобуса в образовательной организации отсутствует
(при наличии автобуса)

Время занятий в образовательной организации: не более 30 минут

Телефоны оперативных служб:

ГИБДД ММО МВД России «Новолялинский» тел.8 (34389)2-20-89

ПЧ №71 тел. 8 (34389)2-17-97

Скорая помощь тел. 8(34389)2-22-11

МКУ «ЕДДС» тел. 8(34389)2-60-12

ОП №33 ММО МВД «Новолялинский» 8(34389) 2-20-97

* Дорожно-эксплуатационные организации, осуществляющие содержание УДС и ТСОДД, несут ответственность в соответствии с законодательством Российской Федерации (Федеральный закон «О безопасности дорожного движения» от 10 декабря 1995 г. № 196-ФЗ, Кодекс Российской Федерации об административных правонарушениях, Гражданский кодекс Российской Федерации)

Содержание

- I. План-схемы образовательной организации (сокращение – ОО).
 1. Район расположения образовательного учреждения, пути движения транспортных средств и детей (обучающихся, воспитанников).
 2. Организация дорожного движения в непосредственной близости от образовательного учреждения с размещением соответствующих технических средств организации дорожного движения, маршруты движения детей и расположение парковочных мест.
 3. Маршруты движения организованных групп детей от образовательной организации к стадиону, парку или спортивно-оздоровительному комплексу.
 4. Пути движения транспортных средств к местам разгрузки/погрузки и рекомендуемые безопасные пути передвижения детей по территории образовательного учреждения.
- II. Информация об обеспечении безопасности перевозок детей специальным транспортным средством (автобусом).
 1. Общие сведения.
 2. Маршрут движения автобуса образовательной организации.
 3. Безопасное расположение остановки автобуса у образовательной организации.
- III. Приложения.

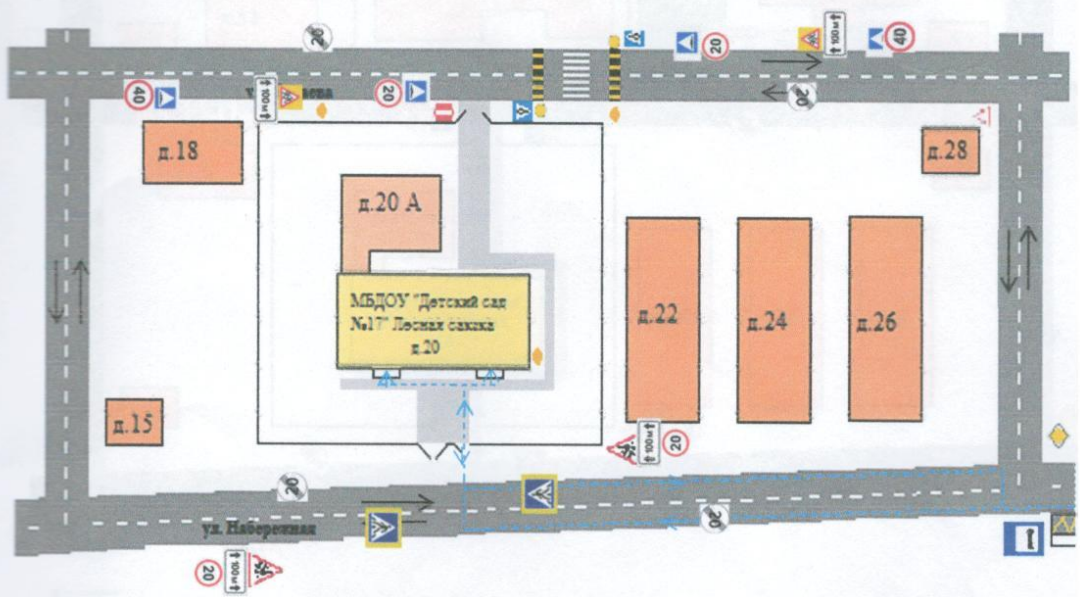
План-схема пути движения транспортных средств и детей при проведении дорожных ремонтно-строительных работ вблизи образовательного учреждения.



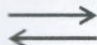

План - схемы образовательного учреждения

1. Район расположения ДООУ, пути движения транспортных средств и детей (обучающихся, воспитанников).

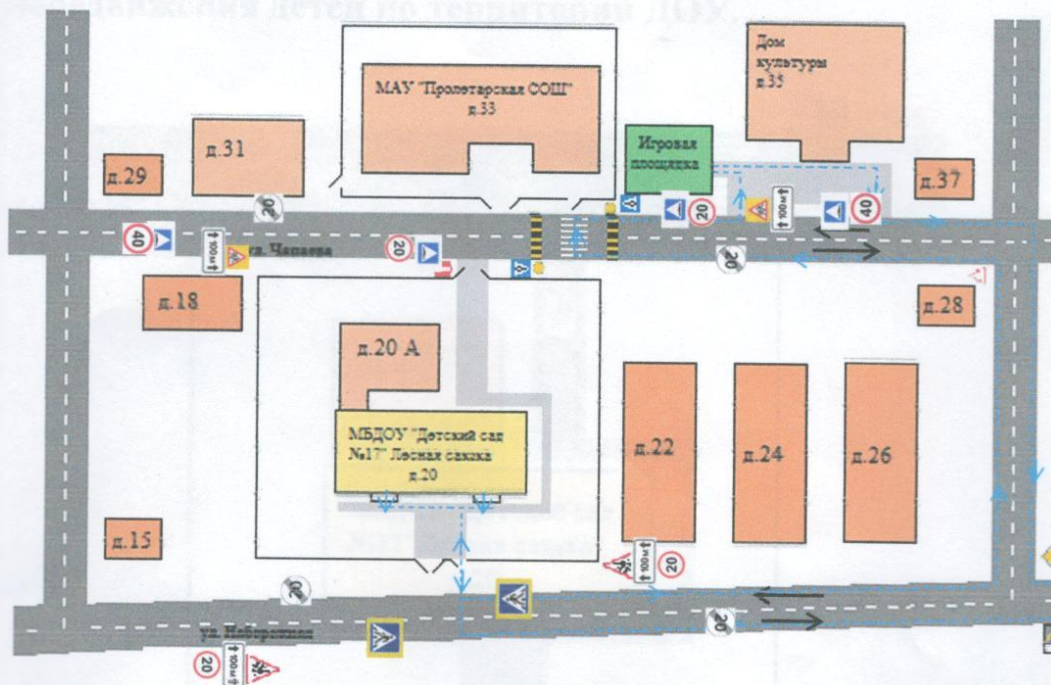


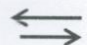




2.Схема организации дорожного движения в непосредственной близости от ДООУ с размещением соответствующих технических средств организации дорожного движения, маршрутов движения детей и расположение парковочных мест.



-  ограждение ДООУ
-  искусственное освещение
-  направление движения транспортного потока
-  направление движения детей от остановок маршрутных транспортных средств.

3. Маршруты движений организованных групп детей от ДОУ к игровой площадке, дому культуры.



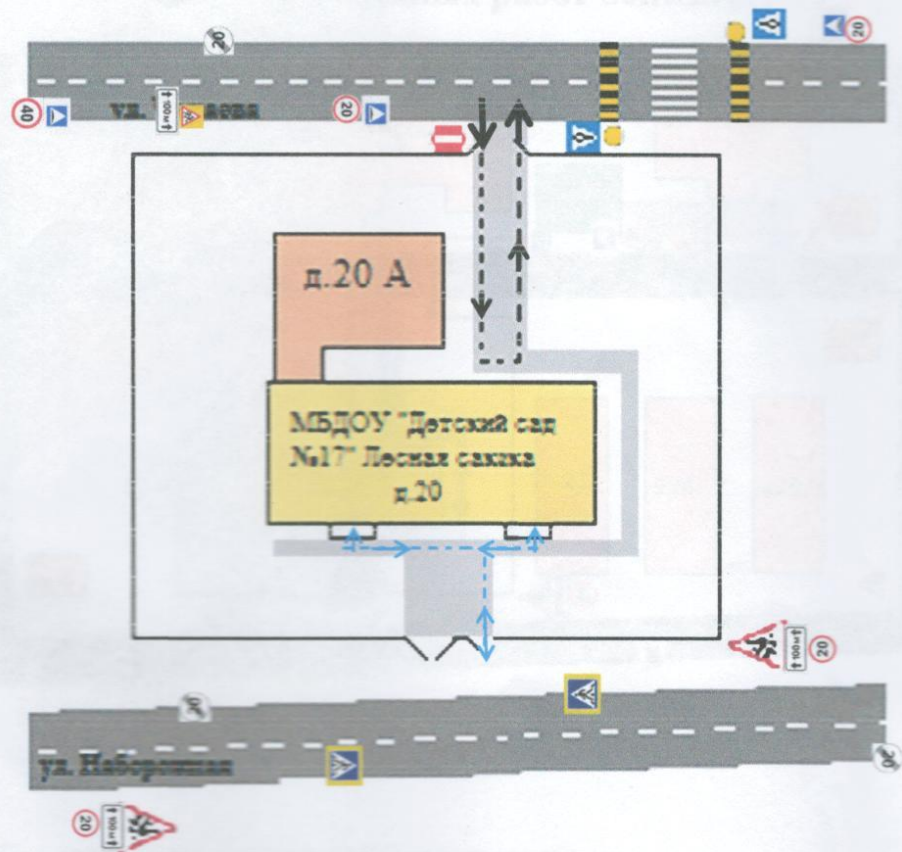
-  направление транспортного потока
-  жилая застройка
-  проезжая часть
-  тротуар
-  направление безопасного движения группы детей.


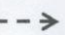


 движение грузовых транспортных средств по территории ДОУ

 движение детей на территории ДОУ

 место разгрузки/погрузки.

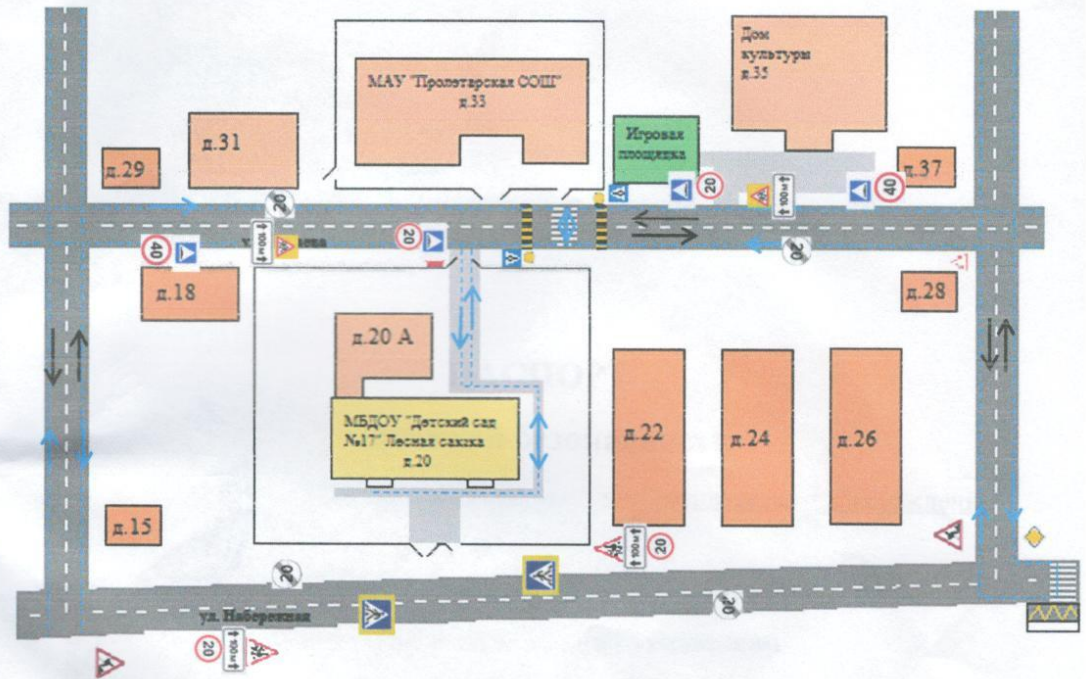
4. Пути движения транспортных средств к местам загрузки/погрузки и рекомендуемые безопасные пути передвижения детей по территории ДОУ.



-  въезд/выезд грузовых транспортных средств
-  движение грузовых транспортных средств по территории ДОУ
-  движение детей на территории ДОУ
-  место разгрузки/погрузки.

Приложение

План-схема пути движение транспортных средств и детей при проведении дорожных ремонтно-строительных работ вблизи ДОУ.



↔ направление движения транспортного потока

⇄ рекомендуемые направление движения детей

■ жилая застройка

■ проезжая часть

■ тротуар.