

«СОГЛАСОВАНО»  
Глава городского округа Верхотурский  
А.Т. Лиханов  
« » 2019г.

«СОГЛАСОВАНО»  
Начальник ОГИБДД МО МВД России  
«Новолялинский»  
майор полиции  
А.Т. Немчинов  
« » 2019г.

«УТВЕРЖДАЮ»  
Заведующая МБДОУ  
«Детский сад №17»  
Л.А. Короблева  
« » 2019г.



## ПАСПОРТ

дорожной безопасности образовательного учреждения  
(типовой)

Муниципальное бюджетное дошкольное образовательное учреждение  
«Детский сад №17» структурное подразделение «Светлячок»

2019

1

## Общие сведения

Муниципальное бюджетное дошкольное образовательное учреждение «Детский сад № 17»

(Полное наименование образовательного учреждения)

Юридический адрес: 624390, Свердловская область, Верхотурский район, п.

Привокзальный, улица Садовая, д. 13

Фактический адрес: 624390, Свердловская область, Верхотурский район, п.

Привокзальный, улица Советская д. 31

Руководители образовательного учреждения:

Директор (руководитель) Кораблева Л.А. (834389)2-85-48

(фамилия, имя, отчество) (телефон)

Зав.струк. подразделением Грунина И.Н.(834389)2-87-92

(фамилия, имя, отчество) (телефон)

Ответственные работники заведующий хозяйственно-муниципального органа эксплуатационного отдела образования Управления образования

Администрации ГО Верхотурский Рачкован А.Н.

(должность) (фамилия, имя, отчество)

(834389) 2-13-03

(телефон)

Ответственные от

Госавтоинспекции Инспектор по пропаганде БДД

ГИБДД ММО МВД России

«Новолялинский» младший лейтенант полиции

Вертилецкая Н.М.(834389) 2-20-89

(подпись) (фамилия, имя, отчество) (телефон)

Государственный инспектор дорожного надзора

ГИБДД ММО МВД России «Новолялинский»

старший лейтенант полиции

Миронов С.С.(834389)2-20-89

(подпись)(фамилия, имя, отчество)

(телефон)

Ответственные работники

за мероприятия по профилактике

детского травматизма

воспитатель Плешкова Е.Н.

(должность)

(фамилия, имя, отчество)

(834389)2-87-92

(телефон)

Руководитель или ответственный Начальник Привокзального  
работник дорожно-эксплуатационной территориального управления  
организации, осуществляющей С.В.Манылов  
содержание улично-дорожной (фамилия, имя, отчество)  
сети (УДС)\*  
(834389)2-87-30  
(телефон)

Руководитель или ответственный Начальник Привокзального  
работник дорожно-эксплуатационной территориального управления  
организации, осуществляющей С.В.Манылов  
содержание технических средств (фамилия, имя, отчество)  
организации дорожного  
движения (ТСОДД) \* (834389)2-87-30  
(телефон)

Количество воспитанников - 55

Наличие уголка по БДД - в подготовительной группе  
(если имеется, указать место расположения)

Наличие автогородка (площадки) по БДД- имеется площадка на  
территории ДОУ

Наличие автобуса - отсутствует

Время занятий в образовательном учреждении: не более 30 минут

#### **Телефоны оперативных служб:**

ГИБДД ММО МВД России «Новолялинский» тел. (834389) 2-20-89

ПЧ №71 тел. (834389) 2-17-97

Скорая помощь тел. (834389) 2-22-11

МКУ «ЕДДС» тел. (834389) 2-60-12

ОП №33 ММО МВД «Новолялинский» (834389)2-20-97

\* Дорожно-эксплуатационные организации, осуществляющие содержание УДС и ТСОДД, несут ответственность в соответствии с законодательством Российской Федерации (Федеральный закон «О безопасности дорожного движения» от 10 декабря 1995г. № 196-ФЗ, Кодекс Российской Федерации об административных правонарушениях, Гражданский кодекс Российской Федерации).

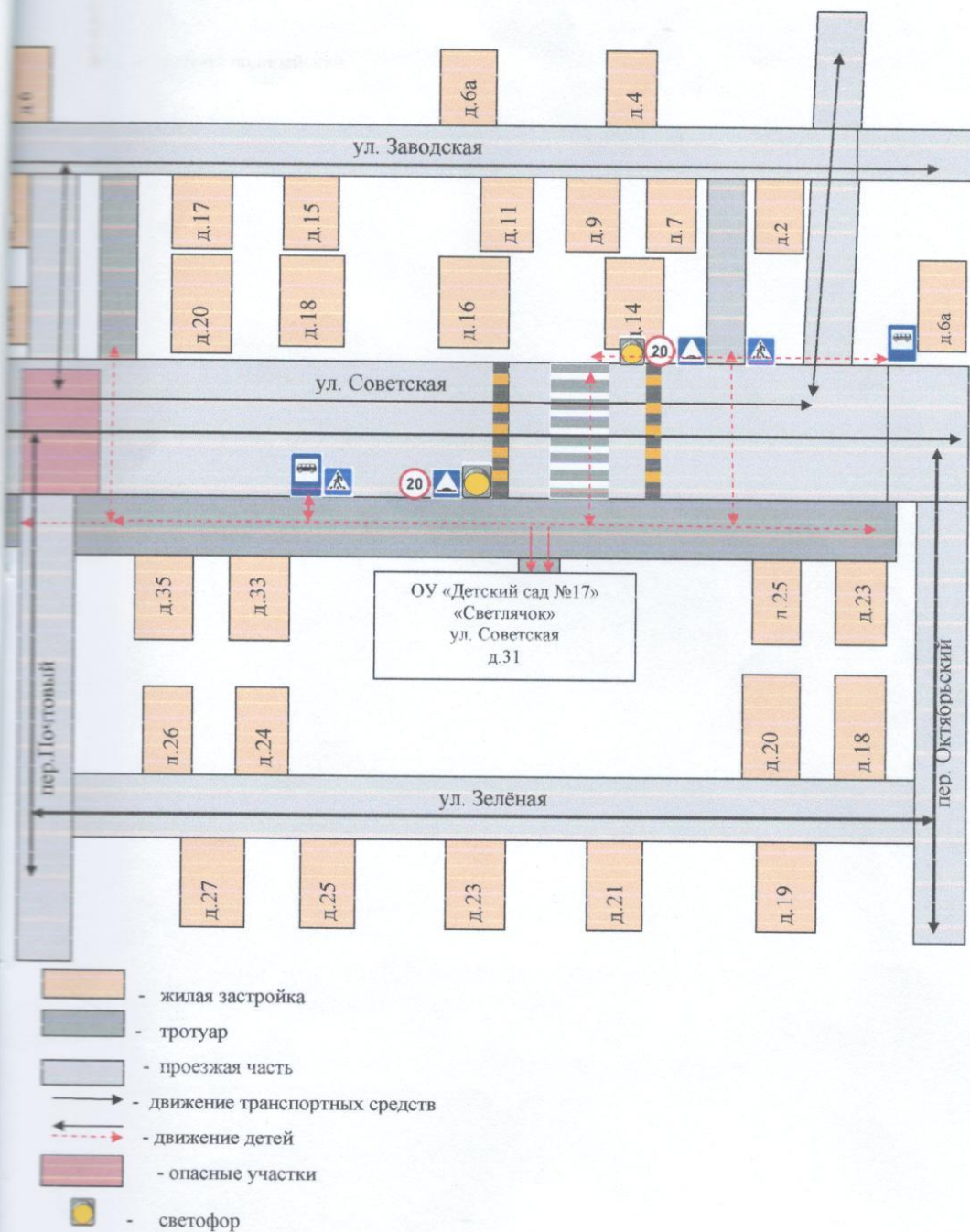


### Содержание

- I. План-схемы образовательного учреждения.
  - 1. Район расположения образовательного учреждения, пути движения транспортных средств и детей (воспитанников).
  - 2. Организация дорожного движения в непосредственной близости от образовательного учреждения с размещением соответствующих технических средств организации дорожного движения, маршруты движения детей и расположение парковочных мест.
  - 3. Маршруты движения организованных групп детей от образовательного учреждения к МАОУ «СОШ №46»
  - 4. Пути движения транспортных средств к местам разгрузки/погрузки и рекомендуемые безопасные пути передвижения детей по территории образовательного учреждения.
- II. Информация об обеспечении безопасности перевозок детей специальным транспортным средством (автобусом).
  - 1. Общие сведения.
  - 2. Маршрут движения автобуса до образовательного учреждения.
  - 3. Безопасное расположение остановки автобуса у образовательного учреждения.
- III. Приложения  
План-схема пути движения транспортных средств и детей (обучающихся, воспитанников) при проведении дорожных ремонтно-строительных работ вблизи образовательного учреждения

# I. План-схемы образовательного учреждения

## 1. Район расположения образовательного учреждения, пути движения транспортных средств и детей (воспитанников)





- нерегулируемый пешеходный переход



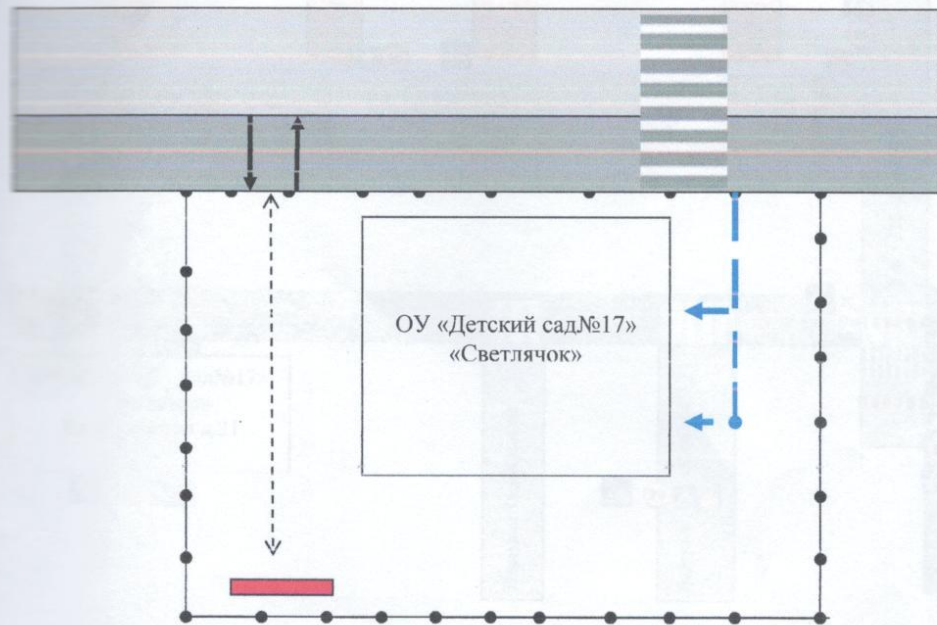
- лежащий полицейский



- видимость транспортных средств
- движение грузовых транспортных средств по территории образовательного учреждения
- движение автотранспорта на территории образовательного учреждения
- место разгрузки/погрузки



4. Пути движения транспортных средств к местам разгрузки/погрузки и рекомендуемые безопасные пути передвижения детей по территории образовательного учреждения

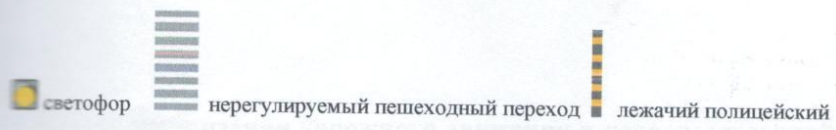


↔ - въезд/выезд транспортных средств

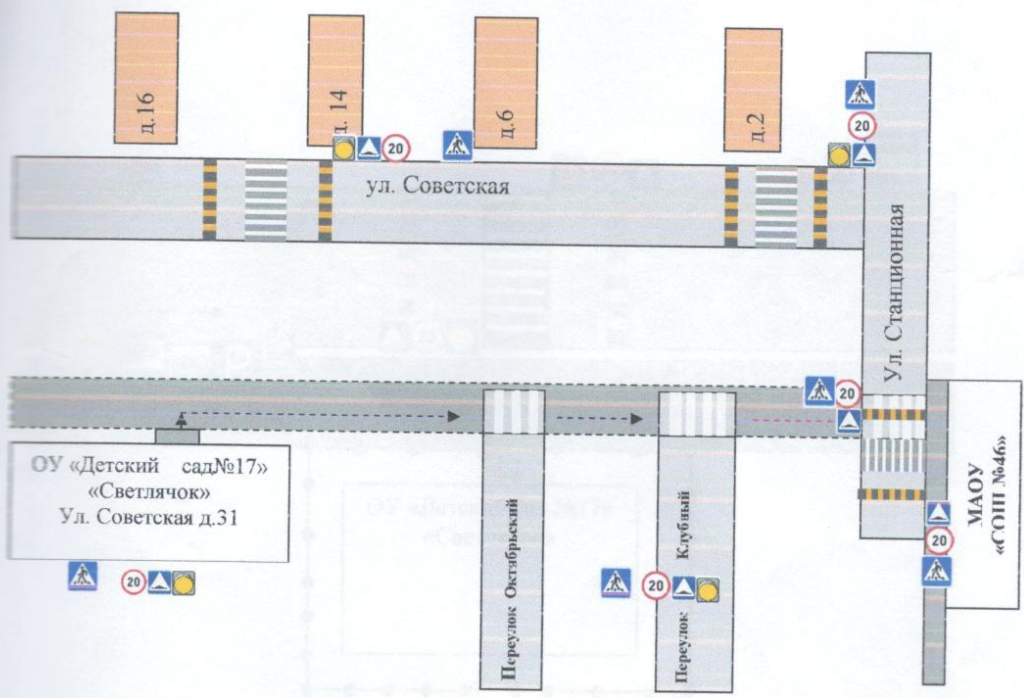
-----> - движение грузовых транспортных средств по территории образовательного учреждения

- - - - -> - движение детей и подростков на территории образовательного учреждения

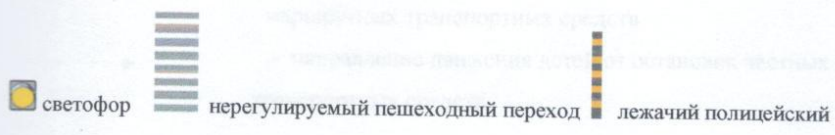
■ - место разгрузки/ погрузки



### 3. Маршруты движения организованных групп детей от образовательного учреждения МАОУ «СОШ № 46»

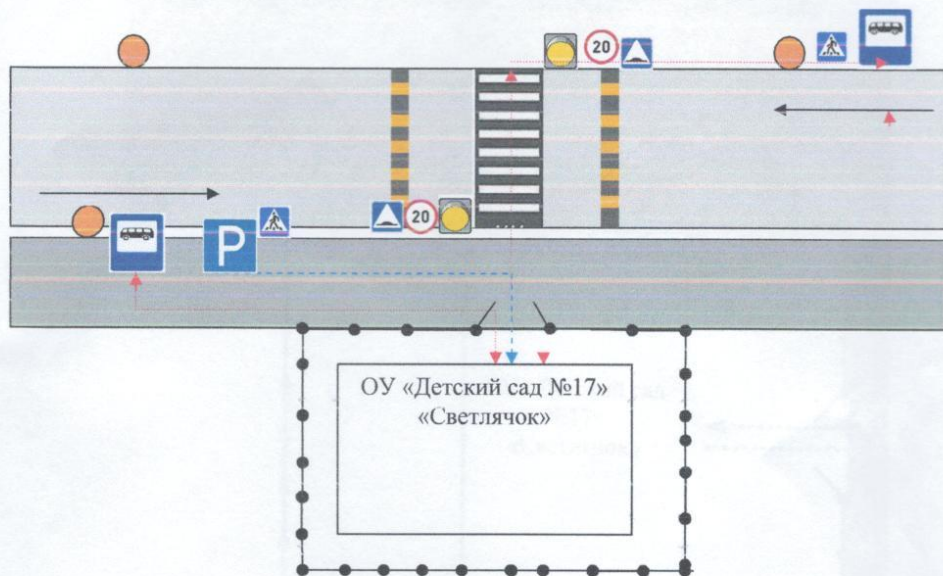


- жилая застройка
- проезжая часть
- тротуар
- направление безопасного движения группы детей к МАОУ «СОШ №46»





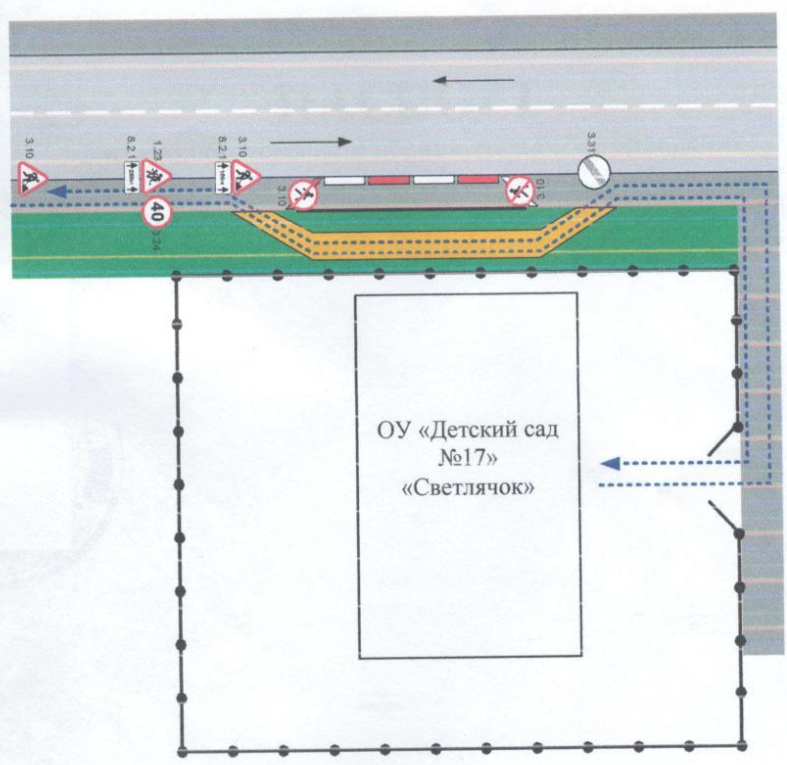
2. Схема организации дорожного движения в непосредственной близости от образовательного учреждения с размещением соответствующих технических средств организации дорожного движения, маршрутов движения детей и расположения парковочных мест


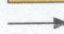



- — — — — — - ограждение образовательного учреждения
- - искусственная освещенность
- - направление движения транспортного потока
- - направление движения детей от остановок маршрутных транспортных средств
- - направление движения детей от остановок частных транспортных средств

### III. Приложение

#### План – схема движения транспортных средств и детей (воспитанников) при проведении дорожных ремонтно – строительных работ вблизи образовательного учреждения



-  - временная пешеходная дорожка
-  - направление движения транспортного потока
-  - рекомендуемое направление движения детей (учеников)